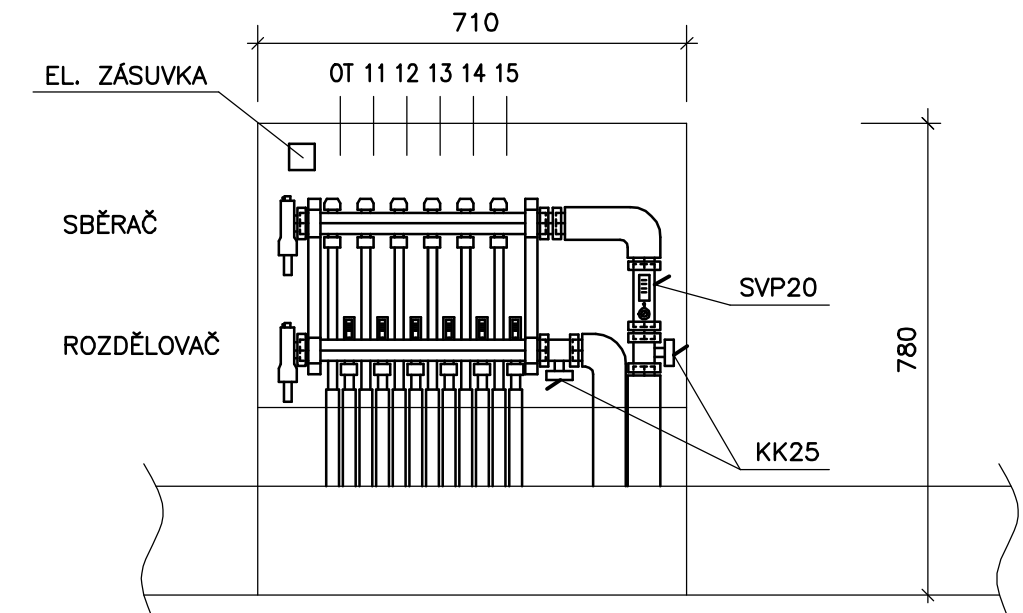


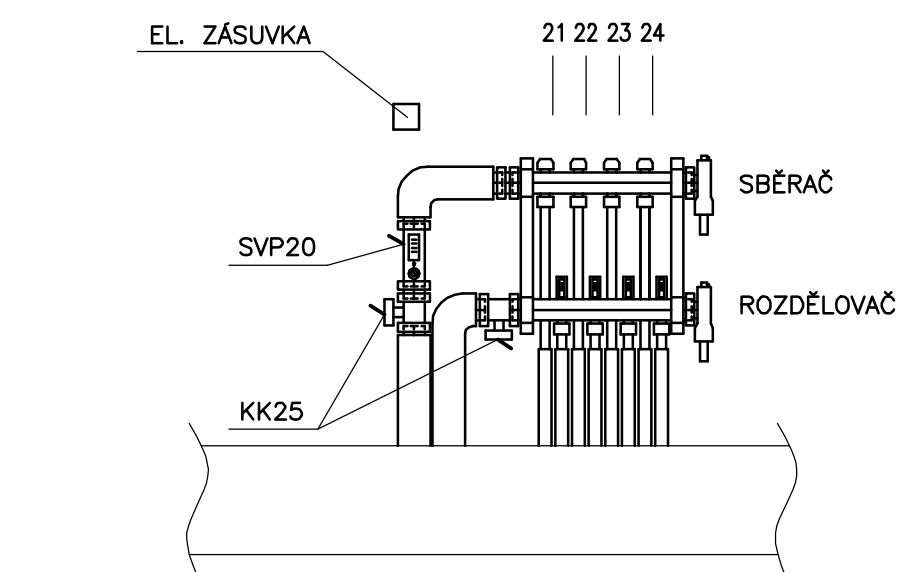
ROZDĚLOVACÍ STANICE – R+S1

- TYP ROZDĚLOVACÍ STANICE – 6–OKRUHOVÁ; DN25
S MĚŘIČÍ PRŮTOKU, ODVZDUŠNÍM A VYPOUŠTĚNÍM
- SKŘÍŇ ROZDĚLOVACÍ STANICE – š=710mm; v=690–830mm; hl.=110mm
- KK25 – KULOVÝ KOHOUT S VRTULKOU DN25
- SVP20 – SEŘÍZOVACÍ VENTIL S MĚŘENÍM PRŮTOKU; DN20
ROZSAH MĚŘENÍ 4–15 l/min; kvs=5,0(m3/h)
NASTAVENÍ – 8,5 l/min



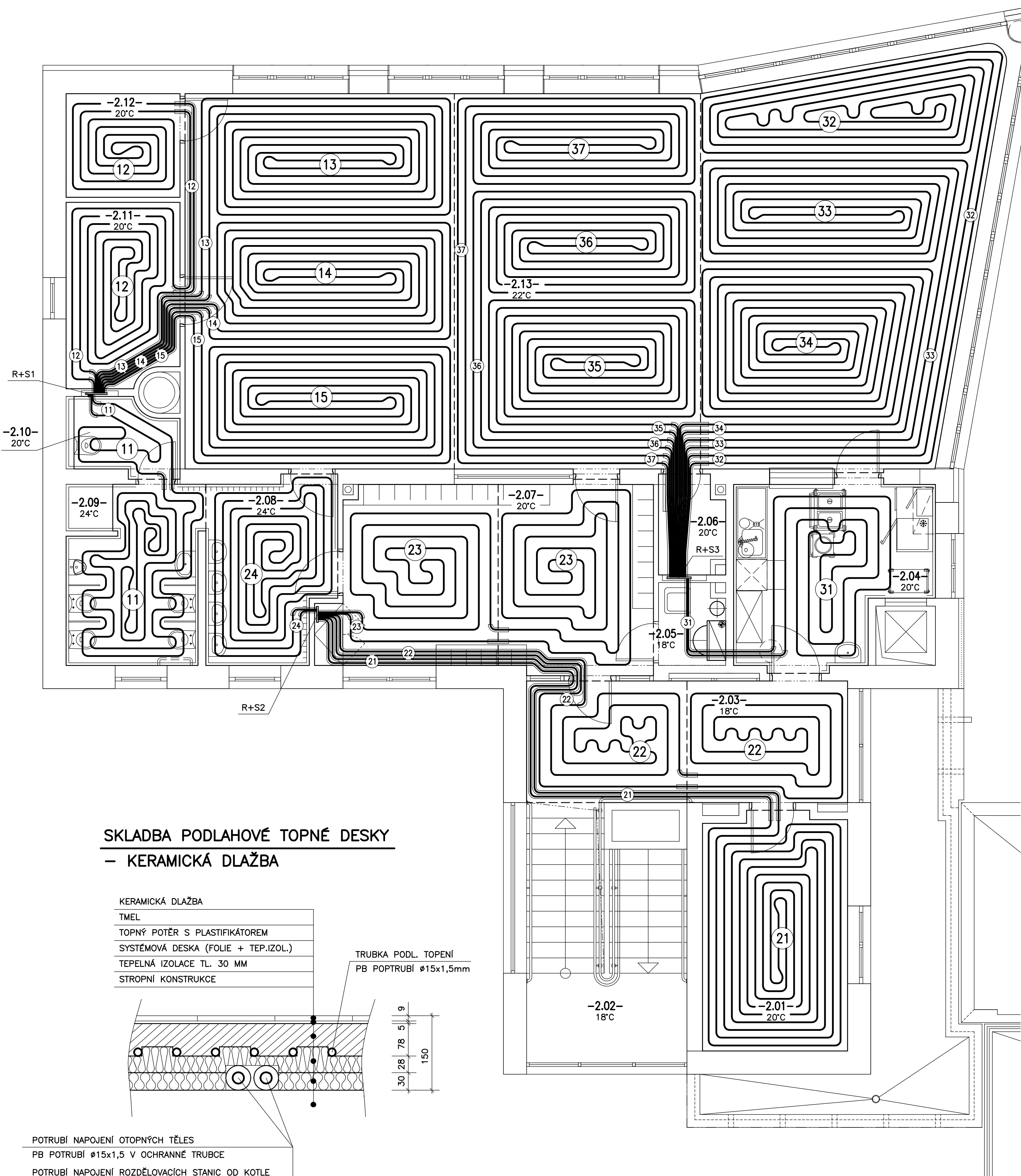
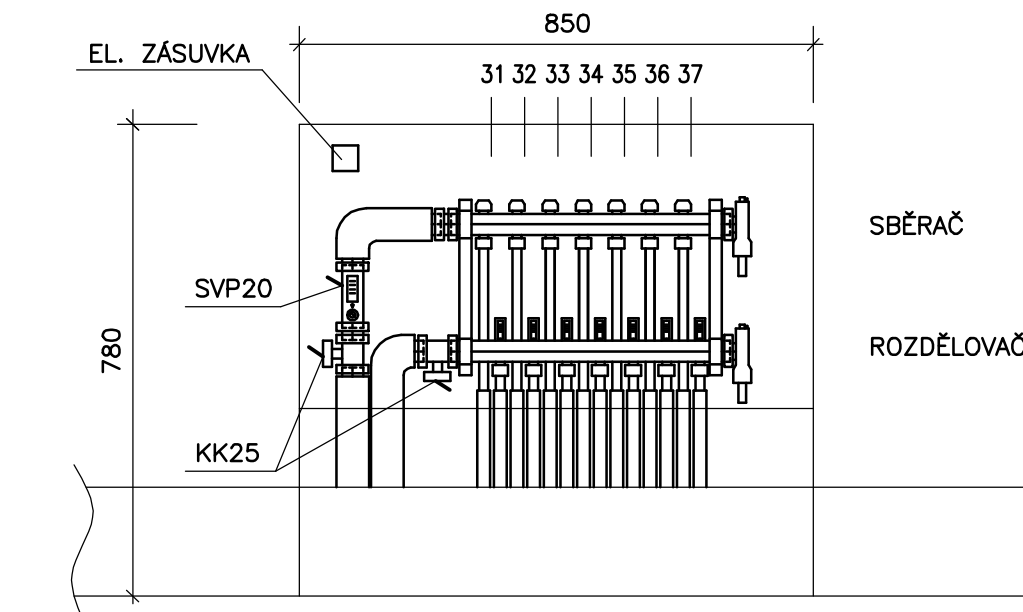
ROZDĚLOVACÍ STANICE – R+S2

- TYP ROZDĚLOVACÍ STANICE – 4–OKRUHOVÁ; DN25
S MĚŘIČÍ PRŮTOKU, ODVZDUŠNÍM A VYPOUŠTĚNÍM
- KK25 – KULOVÝ KOHOUT S VRTULKOU DN25
- SVP20 – SEŘÍZOVACÍ VENTIL S MĚŘENÍM PRŮTOKU; DN20
ROZSAH MĚŘENÍ 4–15 l/min; kvs=5,0(m3/h)
NASTAVENÍ – 6,7 l/min



ROZDĚLOVACÍ STANICE – R+S3

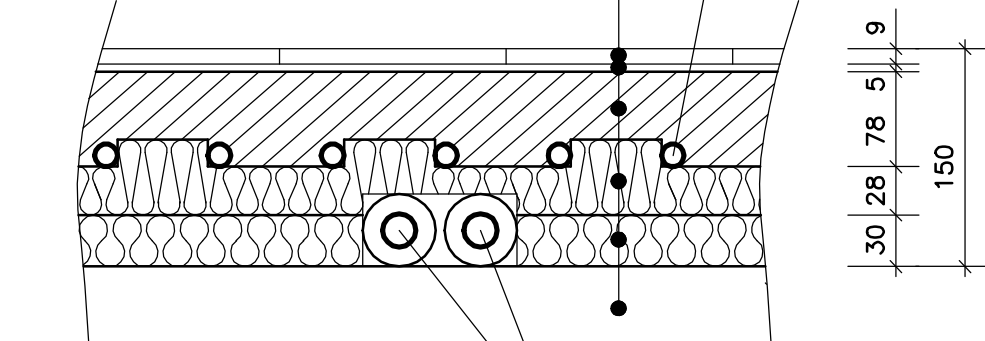
- TYP ROZDĚLOVACÍ STANICE – 7–OKRUHOVÁ; DN25
S MĚŘIČÍ PRŮTOKU, ODVZDUŠNÍM A VYPOUŠTĚNÍM
- SKŘÍŇ ROZDĚLOVACÍ STANICE – š=850mm; v=690–830mm; hl.=110mm
- KK25 – KULOVÝ KOHOUT S VRTULKOU DN25
- SVP20 – SEŘÍZOVACÍ VENTIL S MĚŘENÍM PRŮTOKU; DN20
ROZSAH MĚŘENÍ 4–15 l/min; kvs=5,0(m3/h)
NASTAVENÍ – 11,5 l/min



SKLADBA PODLAHOVÉ TOPNÉ DESKY

– KERAMICKÁ DLAŽBA

KERAMICKÁ DLAŽBA
TMEL
TOPNÝ POTĚR S PLASTIFIKÁTOREM
SYSTÉMOVÁ DESKA (FOLIE + TEP.IZOL.)
TEPELNÁ IZOLACE TL. 30 MM
STROPNÍ KONSTRUKCE



POTRUBÍ NAPOJENÍ OTOPNÝCH TĚLES
PB POTRUBÍ Ø15x1,5 V OCHRANNÉ TRUBCE

POTRUBÍ NAPOJENÍ ROZDĚLOVACÍCH STANIC OD KOTLE
MĚDĚNÉ POTRUBÍ S TEPELNOU IZOLACÍ

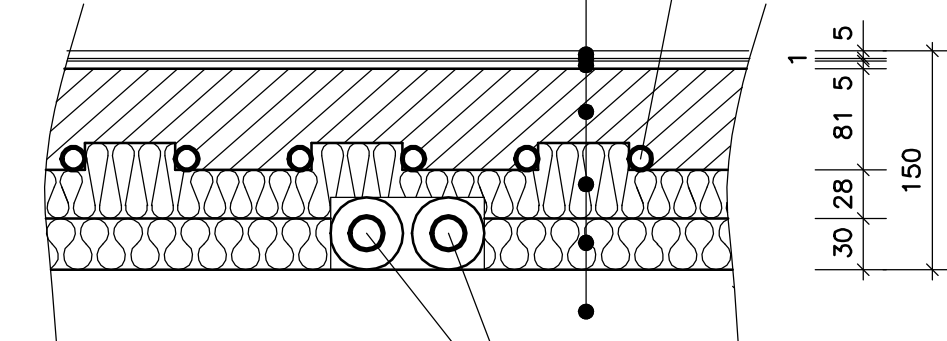
PARAMETRY OKRUHŮ PODLAHOVÉHO VYTÁPĚNÍ

Ozn. R+S	M [l/min]	Číslo okruhu	Teplotní spád	Délka tr. [m]	Číslo místnosti	Povrch	Rozteč [mm]	tp [°C]	M [l/min]	Nastavení ventilu
R+S1	8,5	OT	40/35°C	12	-2.09-	NAPOJENÍ OTOPNÉHO TĚLESA			0,5	dle průtoku
		11	40/35°C	51	-2.09-	DLAŽBA	150	30,5	2,0	max. otevřen
		12	40/28°C	73	-2.12-	PVC	150	25,8	0,8	dle průtoku
		13	40/34°C	89	-2.13-	KOBEREC	150	26,7	1,8	dle průtoku
		14	40/34°C	81	-2.13-	KOBEREC	150	26,7	1,6	dle průtoku
		15	40/34°C	88	-2.13-	KOBEREC	150	26,7	1,8	dle průtoku
R+S2	6,7	21	40/31°C	106	-2.01-	PVC	150	26,5	1,6	dle průtoku
		22	40/32°C	66	-2.03-	DLAŽBA	225	25,6	2,0	max. otevřen
		23	40/28°C	71	-2.07-	DLAŽBA	225	25,9	1,4	dle průtoku
		24	40/35°C	49	-2.08-	DLAŽBA	150	30,5	1,7	dle průtoku
R+S3	11,5	31	40/35°C	38	-2.04-	DLAŽBA	225	27,3	1,8	dle průtoku
		32	40/31°C	88	-2.13-	PVC	150	27,6	1,6	dle průtoku
		33	40/31°C	92	-2.13-	PVC	150	27,6	1,5	dle průtoku
		34	40/31°C	101	-2.13-	PVC	150	27,6	1,6	max. otevřen
		35	40/34°C	78	-2.13-	KOBEREC	150	26,7	1,6	dle průtoku
		36	40/34°C	80	-2.13-	KOBEREC	150	26,7	1,7	dle průtoku
		37	40/34°C	79	-2.13-	KOBEREC	150	26,7	1,7	dle průtoku

SKLADBA PODLAHOVÉ TOPNÉ DESKY

– PVC, KOBEREC

PVC, KOBEREC
LEPIDLO
VYROVNÁVACÍ STĚRKA
TOPNÝ POTĚR S PLASTIFIKÁTOREM
SYSTÉMOVÁ DESKA (FOLIE + TEP.IZOL.)
TEPELNÁ IZOLACE TL. 30 MM
STROPNÍ KONSTRUKCE



POTRUBÍ NAPOJENÍ OTOPNÝCH TĚLES
PB POTRUBÍ Ø15x1,5 V OCHRANNÉ TRUBCE

POTRUBÍ NAPOJENÍ ROZDĚLOVACÍCH STANIC OD KOTLE
MĚDĚNÉ POTRUBÍ S TEPELNOU IZOLACÍ

LEGENDA

- 11 AŽ 37 ČÍSLA OKRUHŮ PODLAHOVÉHO VYTÁPĚNÍ
– PLASTOVÉ POLYBUTENOVÉ POTRUBÍ S KYSLIKOVOU BARIÉROU Ø15x1,5 mm
- OT POTRUBÍ PŘIPOJENÍ OTOPNÝCH TĚLES Z ROZDĚLOVACÍCH STANIC
– PLASTOVÉ POLYBUTENOVÉ POTRUBÍ S KYSLIKOVOU BARIÉROU Ø15x1,5 mm V OCHRANNÉ TRUBCE
- R+S1 AŽ R+S3 OZNAČENÍ ROZDĚLOVACÍCH STANIC PODLAHOVÉHO VYTÁPĚNÍ A NAPOJENÍ OTOPNÝCH TĚLES

POZNÁMKA

MONTÁŽNÍ ORGANIZACE JE POVINNA DODRŽOVAT PODMÍNKY A TECHNOLOGICKÉ POSTUPY PROVEDENÍ PODLAHOVÉHO VYTÁPĚNÍ PŘEDPISANÉ DODAVATELEM.

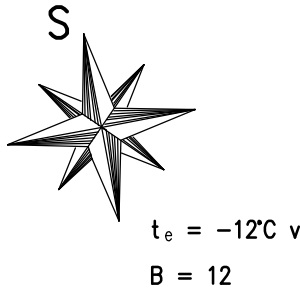
ROZVOD OT OD ZDROJE TEPLA K ROZDĚLOVACÍM STANICÍM – viz. VÝKRES UT–03.

DILATAČNÍ SPÁRY ODDĚLUJÍ PODLAHOVOU TOPNOU DESKU OD VŠECH SVISLÝCH KONSTRUKCÍ, VČETNĚ PŘÍPADNÉ PODEZDÍVKY VANÍČKY SPRCHOVÉHO KOUTU.

MONTÁŽNÍ FIRMA PROVEŘÍ NÁVRH ROZDĚLENÍ DILATAČNÍCH ÚSEKŮ PODLAH V KONKRÉTNÍHO DODAVATELE PODLAHOVÉ BETONOVÉ SMĚSI.

TOPNÁ TRUBKA MUSÍ BÝT V MÍSTĚ PRŮCHODU DILATAČNÍ SPÁROU ULOŽENA V CHRÁNIČCE O DÉLCE min. 200 mm NA KAŽDOU STRANU OD DILATAČNÍ SPÁRY.

KAŽDÁ TOPNÁ SMYČKA PODLAHOVÉHO VYTÁPĚNÍ BUDE Z JEDNOHO KUSU TRUBKY, BEZ SPOJŮ V PODLAZE.



VED. PROJEKTU ING. ARCH. PAVEL MALEŘ, CSc.	PROJEKTANT ING. MAREK MOJŽÍŠEK	Ing. Marek Mojžíšek Veská 100 533 04 Sezemice
INVESTOR Město Přelouč	MÍSTO STAVBY Přelouč – MŠ Za Fontánou 935	FORMAT A4 8
DATUM 10.2015	STUPEŇ DPS	ČÍSLO VSKRESU UT–04
MĚŘÍTKO 1 : 50		